

夏のプチたび  
多比良・島原編

島原半島周遊パス  
1day 2000円

お得に楽しく島原観光!



移動手段 / 列車・タクシー・バス・徒歩 所要時間 / 8時間 写真 / 宇土出口そうめん流し

諫早駅	▶	多比良町駅	▶	① 狸山まんじゅう	▶	② みゆき蒲鉾本舗	▶	多比良駅前バス停	▶	島原駅	▶	宇土出口	▶	③ 宇土出口そうめん流し	▶	島原を散策 (鯉のおよぐまち)	▶	島鉄本社前駅	▶	諫早駅
列車 40分		タクシー 20分		タクシー 20分		徒歩 5分		バス 25分		バス 20分		徒歩 1分		タクシー 12分		徒歩 10分		列車 1時間10分		

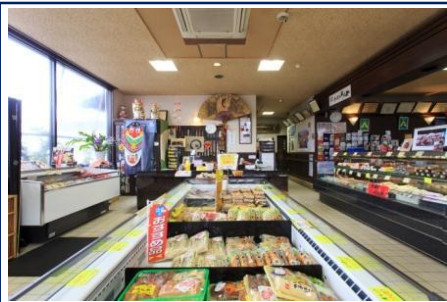
おすすめプラン

諫早駅 (10:08発) → 多比良町駅 (10:49着) → 狸山まんじゅう → みゆき蒲鉾  
 …多比良駅前バス停 (12:16発) → 島原駅 (12:43着 - 12:46発)  
 → 宇土出口 (13:02着) … 宇土出口そうめん流し → 鯉の泳ぐまち  
 …島鉄本社前駅 (16:44発) → 諫早駅 (18:01着)



① 狸山まんじゅう  
大人気のかき氷を食べる!

【施設情報】  
Tel.0957-78-1546  
営業時間 9:00~  
※かき氷販売11:00~  
(なくなり次第終了)  
定休日 火曜日



② みゆき蒲鉾本舗  
おいしいお土産 かまぼこ!

【施設情報】  
Tel.0957-78-2554  
営業時間 9:00~19:00  
定休日 元日のみ



③ 宇土出口そうめん流し  
(本村商店)  
島原の夏なら やっぱり!  
そうめん流し

【施設情報】  
Tel.0957-62-3448  
営業時間 4月下旬~9月末  
10:00~21:00  
定休日 無休